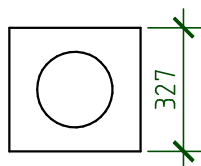
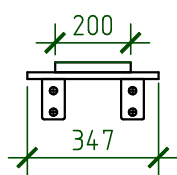
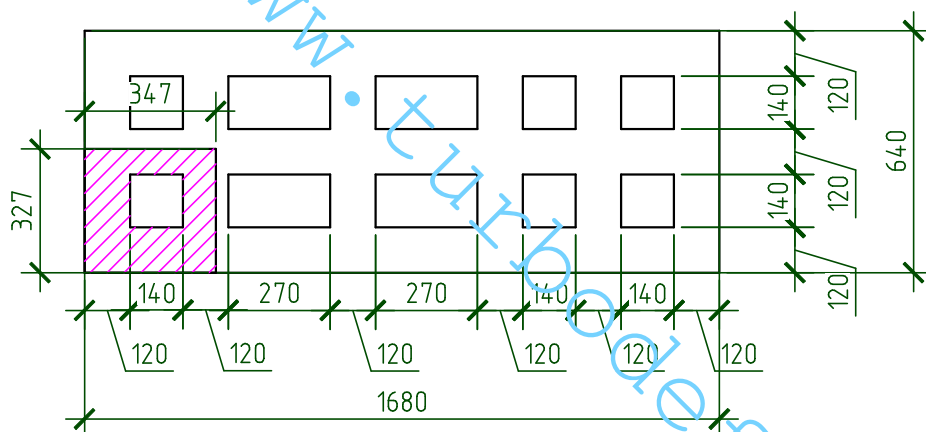
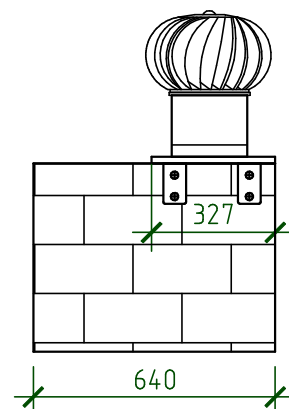
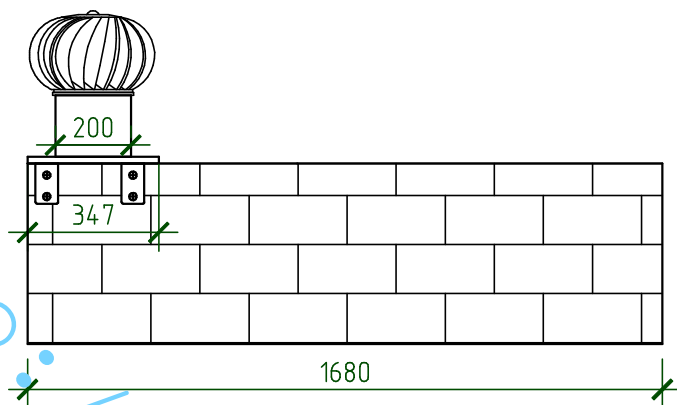


Пример установки Турбо-Дефлекторов на один вент.канал без перехода.




Плоское основание.

Материал по желанию:

- крашенный лист;
- нержавеющая сталь.

Размеры основания зависят от того на какие вент.каналы будет работать Турбо-Дефлектор. ВАЖНО НЕ ПЕРЕКРЫВАТЬ СОСЕДНИЕ ВЕНТ.КАНАЛЫ.

Количество и размеры Турбо-Дефлекторов определяется расчетом либо можете узнать у наших специалистов по телефону 8-927-859-94-22

				Типовые решения	Стадия	Лист	Листов
Инж.	Захаров						
www.turbodeflektor.com				Консультации и помощь в подборе БЕСПЛАТНО тел. 8-800-700-24-60 звонок по РФ бесплатно.	 ТУРБО ДЕФЛЕКТОР ВЕНТИЛЯЦИЯ БЕЗ ЭЛЕКТРИЧЕСТВА		
Тел. 8-800-700-24-60							
звонок по РФ бесплатно							